



A M B R Y M

creative, artisanal
and made in France

(dossier de presse)



Gabrielle a grandi entre le lagon, la brousse et les banians dans le pacifique sud. Ces premières années au coeur de la nature et d'une culture tribale forte l'ont profondément attachée aux valeurs essentielles qui lient l'homme à son environnement naturel.

C'est à travers les livres de Marguerite Duras, à cheval entre l'Europe et les tropiques, les films sucrés de Jacques Demy et Agnès Varda et les fresques humaines du cinéaste Patrice Chéreau que Gabrielle construit son lien avec le vieux continent.

Après des études à Esmod Paris, puis au Conservatoire National des Arts et Métiers, ayant la nostalgie des cultures lointaines, Gabrielle part travailler en tant que styliste à Rio de Janeiro. Elle prend alors la décision de s'engager personnellement dans une mode créative et responsable.

De retour en France, elle crée la collection "Praça XV", inspirée du Brésil et de l'héritage de l'esclavage. Les pièces de cette collection recevront la mention spéciale du jury au Festival de Dinard et seront exposées au musée du quai Branly à Paris.

Forte de ces reconnaissances et afin de partager son univers avec le grand public, elle crée en janvier 2009 la marque artistique et artisanale Ambrym.

Aujourd'hui c'est autour de ses aquarelles que se construisent les collections: traduites en sérigraphies, en impressions numériques, en broderies, elles sont le véritable ADN de la marque qui la rendent singulière et unique.



photo: Marie Gérard, collection AH15/16 "Mythologies"

S'appropriier l'univers d'ambrym c'est faire, avant tout, le choix d'une mode atypique, avant-gardiste et créative. Mais c'est aussi privilégier une démarche responsable écologiquement et humainement.

Ambrym met un point d'honneur à travailler avec des matières respectueuses de l'environnement, comme du coton biologique, de la laine mérinos, du lin européen, des fibres recyclées ou des fins de stocks de grandes maisons de couture.

La confection des pièces est réalisée dans de petits ateliers français, à Paris et en ile de France. Certains modèles sont réalisés par un atelier de réinsertion et sérigraphiés par un artisan en Seine Saint-Denis. Les collections d'Ambrym conjuguent ainsi inspiration de cultures lointaines, confection de proximité de qualité et minimisation de l'impact écologique dû aux transports.

Ambrym ajoute une touche artisanale "fait-main" à ses pièces afin d'apporter une âme à ses produits: Gabrielle numérote et signe une partie de sa production qu'elle peint à la main.

Chaque produit possède une "fiche d'identité" précisant son lieu et date de naissance: ses origines.

"Les belles rencontres" : chronologie d'un parcours

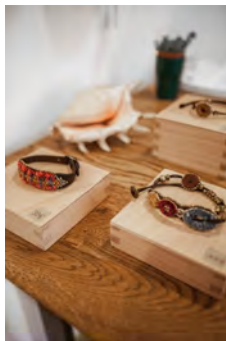
- * *mai 2008*: Gabrielle présente sa première collection artisanale "Praça XV" au Festival international des jeunes créateurs de Dinard et reçoit la mention spéciale du jury.
- * *avril 2009*: le salon de lecture du musée du quai Branly expose les pièces de "Praça XV".
- * *2009-2010*: naissance de la marque artistique Ambrym avec l'aide précieuse de Marion Jaubert, Marie et Marc Gérard.
- * *novembre 2010*: Ambrym est sélectionnée par la région ile de France pour participer au défilé "Paris Hanoï" à l'occasion des 1000 ans de la ville.
- * *A partir de 2010*: Ambrym voyage et présente ses collections à travers le monde: Paris, New-York, Tokyo, Berlin.
- * *2010/2012*: Les Ateliers de Paris sélectionnent la marque pour une résidence de 2 ans.
- * *avril 2012*: Ambrym dessine des motifs en exclusivité pour les magasins Anthropologie.
- * *depuis 2012*: des célébrités portent et soutiennent régulièrement la marque, comme les actrices Marion Cotillard et Vahina Giocante, les chanteuses Jeanne Added et Clou, les présentatrices Daphné Burki et Alessandra Sublet et même Jean Rochefort...
- * *depuis 2013*: Gabrielle collabore régulièrement en tant qu'illustratrice avec d'autres marques (Des artistes, Kenzo parfums, Cotélaç...)
- * *Eté 2015*: Sélectionnée par la mairie de Paris (Semaest) Ambrym ouvre sa propre boutique galerie au coeur du quartier du canal saint-martin à Paris.



Galerie-boutique Ambrym: "objets et textiles porteurs de sens"

Depuis l'été 2015, Ambrym a ouvert sa galerie-boutique au coeur du quartier du canal Saint-Martin à Paris. On y retrouve les collections de la marque au sein de l'univers singulier de Gabrielle (aquarelles, installations, objets chinés, coquillages d'enfance...) mais également une sélection de créateurs amis qui complètent les pièces Ambrym et sont en accord avec les valeurs de la maison:

Les foulards artisanaux "de novembre", les accessoires tricotés en alpaga d'"Andes Made", les bijoux en charbon de bois japonais "Charcoal Eskimeit", les délicats bijoux mexicains "Ishi", les montres artisanales "Boca MMXII" et bien d'autres merveilles encore. Le concept de la galerie-boutique est de représenter l'univers global de la marque et de vous faire part de ses coups de coeurs.



Ambrym est distribuée dans une trentaine de concept store et multimarques dans le monde.

Ceci est une sélection de points de vente de la marque.

Pour une liste plus complète vous pouvez-vous rendre sur le site www.ambrym.fr

L'Exception

www.lexception.fr

Front de Mode

rue Volta
75010 Paris

Paradigme

Genève
Suisse

69b

London
UK

Permanent Modern

Kumamoto city
Japon

Hampstead

Causeway bay
Hong Kong

Canon Blanc

Toronto
Canada

Lago

Mexico city
Mexico



